

## Avfallshanteringsplan för ÄBK:s varv

### 1 Ängby Båtklubbs varv

Kaanans väg

Vällingby/Grimsta

Varvets koordinater: Latitud 59°20'85" Longitud 17°51'82"

Denna avfallshanteringsplan är reviderad i oktober 2021 i enlighet med Sjöfs 2001:13 och revideras periodiskt.

Miljöombud: Björn Weck, 070-399 19 93.

2 ÄBK:s varv tar för säsongen 2021-2022 upp ca 110 båtar tillhöriga klubbens medlemmar.

3 De mängder och slag av avfall som tas emot på varvet är följande:

- Spillolja: 2 - 300 kg/år
- Olje- och bränslefilter: ca 80 - 100 kg/år
- Kylarvätska (glykol och vatten) : ca 160 kg/år
- Skraprester och målarverktyg mm: ca 20 kg/år
- Sopor: 5 st 240 lit.sopsäckar/vecka under vecka 15-21 samt vecka 40-42 (= 50 st/år)
- TC-tunna: 1 tömning/år
- Metall- och plastsopor: ca 4 resp. 8 kg/år
- Brännbart, virkesrester: ca 10 m<sup>3</sup>/år

Det åligger den enskilda medlemmen att bortforsla övrigt eget avfall till återvinningsstation och/eller miljöstation (exv. Linta Gårdsväg 16 i Bromma eller Lövsta på Lövstavägen 501 i Hässelby) eller till branschorganisationernas återvinningsburkar.

4 Mottagningsanordningarna är placerade i och i anslutning till miljöstationen. Mottagningsanordningen för spillolja består av 2 st. 200-liters fat placerade i en invallning. Det fat som används är försett med en tratt av metall. Mottagningsanordningen för olje- och bränslefilter består av ett öppet oljefat. Mottagningsanordningen för kylarvätska består av 2st 200-liters oljefat försett med tratt. Mottagningsanordningen för sopor består av 5 st. metallbehållare för 240-liters sopsäckar. Vid transport förses faten med lock.

5 Mottagningsanordningarna är placerade i och i anslutning till miljöstationen. Se situationsplanen för varvet nedan.

## 6 För borttransport av avfallet anlitas:

- Spillolja: Ragn-Sells AB
- Olje- & bränslefilter: Ragn-Sells AB
- Kylarvätska (glykol och vatten): Ragn-Sells AB
- Färgrester: Stockholm Vatten och Avfall AB (egen transport)
- Slip- och skraprester: Stockholm Vatten och Avfall AB (egen transport)
- Metall och plastförpackningar: Stockholm Vatten och Avfall AB (egen transport)
- Sopor: Stockholm Vatten och Avfall AB
- TC-tunna: Stockholm Vatten och Avfall AB/SITA
- Brännbart: Wiklunds Åkeri

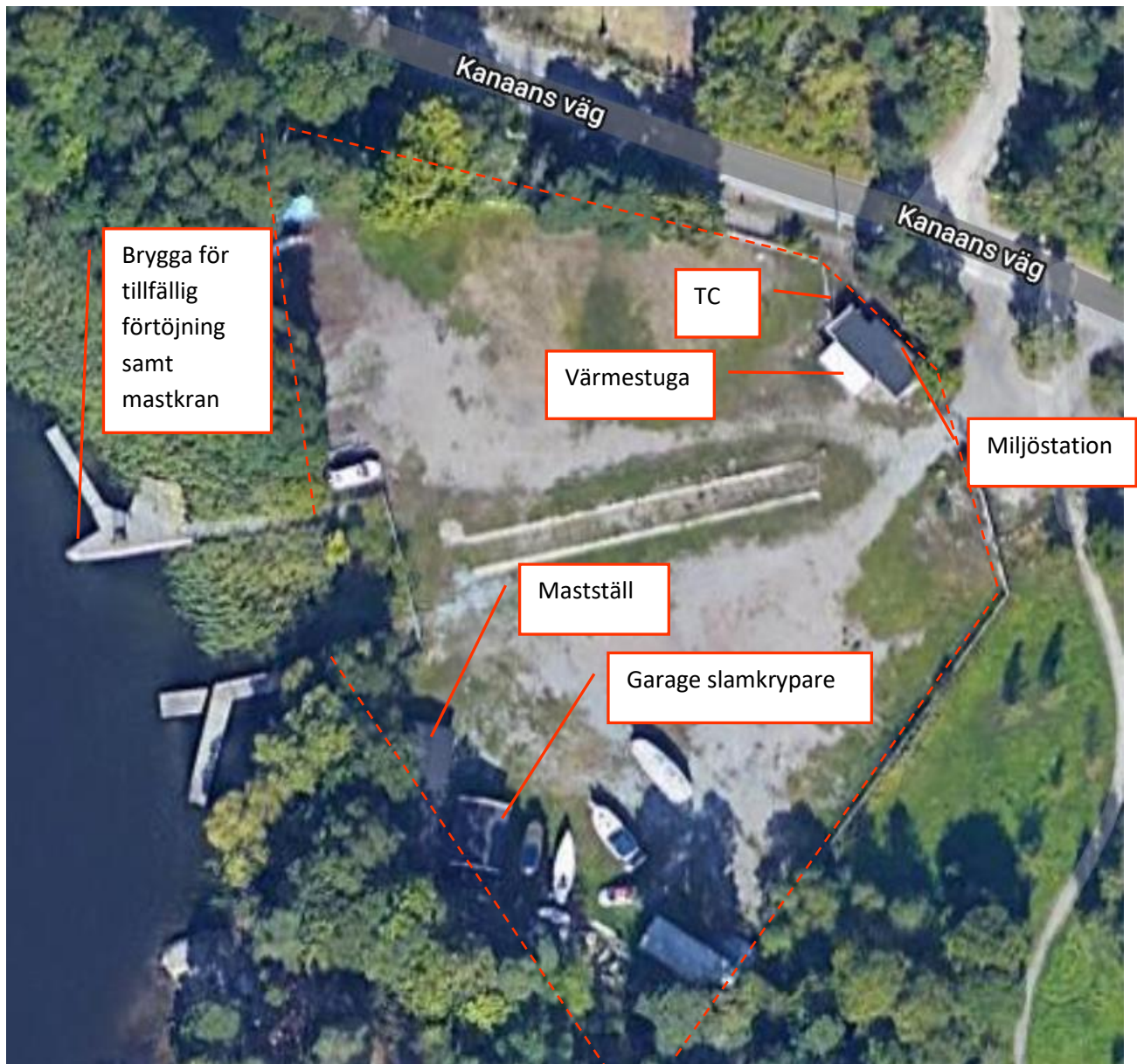
Samtliga borttransporter journalförs av ansvariga varvschefer med hjälp av fakturakopior.

Egentransport av färg-, slip-, skraprester samt plast- och metallförpackningar anmäls till naturvårdsverkets e-tjänst och får ske av medlem med personligt tillstånd (tex Björn Weck och Börje Eriksson).

- 7-8 ÄBK:s medlemmar underrättas om varvets mottagningsanordningar på följande sätt:  
På varvsstugan finns anslag med karta (situationsplan) över var mottagningsanordningarna i Miljöstationen är belägna, samt vilka avfallslag som omhändertas. Vid varje mottagningsanordning finns tydliga instruktioner för avlämningsförfarandet. I miljöstationen och på anslagstavlan finns kontaktuppgifter till varvsfunktionärer och ytterligare information om avfallshanteringen. Övrig information finns i ÄBK:s varvsregler samt på ÄBK:s hemsida och i den Vita Pärmén (varav en finns i varvsstugan och en i klubbstugan i hamnen).

Varvet nyttjas enbart av ÄBK:s medlemmar som är skyldiga att känna till de regler som gäller för varvet. Beslut om förändringar av avfallshanteringen på varvet fattas på klubbens årsmöte.

9 Situationsplan varv



ÄBK's styrelse